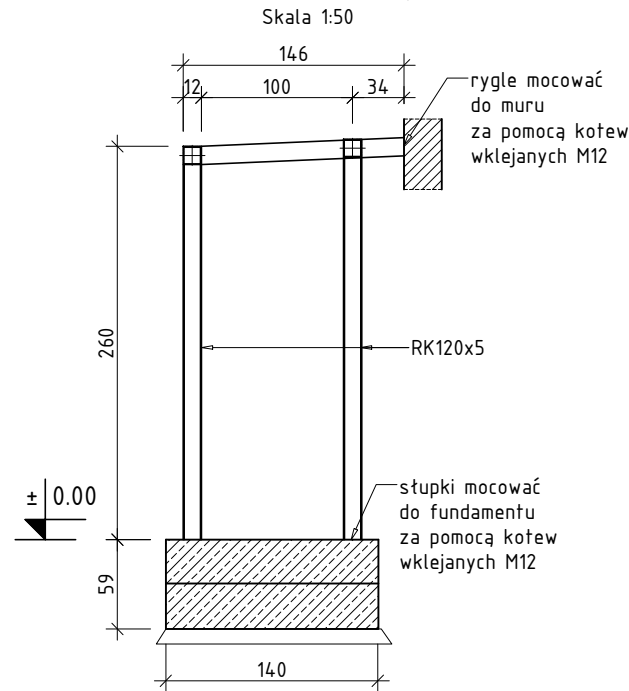
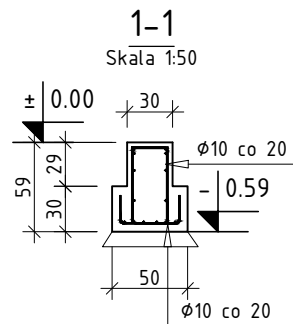
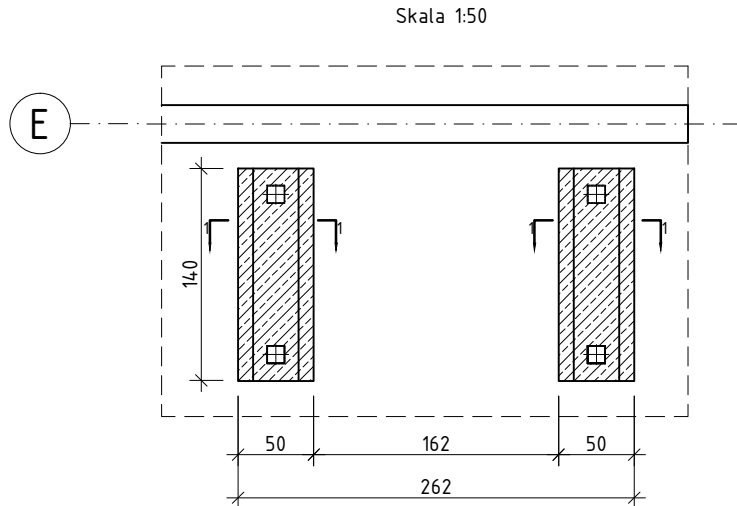


STALOWA OBUDOWA WEJŚCIA
BUDYNEK NR1,2



POSADOWIENIE OBUDOWY WEJŚCIA
BUDYNEK NR1,2




- UWAGI :
- PRACE WYKONAĆ Z NALEŻYTĄ STARANNOŚCIĄ ZGODNIE Z OBOWIĄZUJĄCYMI PRZEPISAMI.
 - WSZYSTKIE WYMIARY POTWIERDZIĆ NA BUDOWIE.
 - WSZYSTKIE POZIOMY SPRAWDZIĆ Z ARCHITEKTURĄ.
 - W RAZIE NIEZGODNOŚCI ZE STANEM FAKTYCZNYM SKONSULTOWAĆ SIĘ Z PROJEKTANTEM.
 - ZMIANY PRZEPROWADZANE NA BUDOWIE PRZEDSTAWIĆ DO AKCEPTACJI PROJEKTANTA.
 - RYSEK ROZPATRYWAĆ ŁĄCZNIE Z PROJEKTEM ARCHITEKTURY ORAZ PROJEKTAMI BRANŻOWYMI.
 - WYMIARY PRĘTÓW I STRZEMION PODANO W [cm] PO OBRYŚIE ZEWNĘTRZNYM.
 - PRĘTY PODANE W [mb] PRZYCIĄĆ NA BUDOWIE.
 - ZAKŁAD PRĘTÓW min. 40φ.
 - NIEOZNACZONE SPOINY WYKONAĆ NA GRUBOŚĆ: PACHWINOWE:
 - JEDNOSTRONNE 0.7 CIEŃSZEGO ELEMENTU;
 - DWUSTRONNE 0.5 CIEŃSZEGO ELEMENTU;CZOŁOWE:
 - NA PEŁNY PRZEKRÓJ GRUBOŚCI ELEMENTU.
 - SZCZEGÓŁY POŁĄCZEŃ WG PROJEKTU WARSZTATOWEGO.
 - ZALECA SIĘ OCYNKOWANIE OGNIOWE ELEMENTÓW KONSTRUKCYJNYCH.

MATERIAŁY:
BETON: C25/30 (B30)

STAL ZBROJENIOWA:
A-IIIIN (B500SP-EPSTAL) - KLASA CIĄGLIWOŚCI C

STAL KONSTRUKCYJNA:
S355

PROJEKT TECHNICZNO
-WYKONAWCZY

<div><div>®</div></div> <div>działamy budując</div>		RISER Sp. z o.o. ul. Inwalidów Wojennych 8 43 - 603 Jaworzno KRS 0000242469 NIP: 632-18-93-938 REGON: 240153568	
TEMAT PROJEKTU:		Projekt techniczno-wykonawczy dwóch budynków mieszkalnych wielorodzinnych wraz z instalacjami W., KS., KD., E., TT., C.O., parkingu oraz zbiornika bezodpływowego na wody opadowe	
TEMAT RYSUNKU:		STAŁOWA KONSTRUKCJA WEJŚCIA	
ADRES INWESTYCJI:		Działka nr 196/5 przy ul. Krasickiego, Krupski Młyn	
INWESTOR:		SIM SŁĄSK PÓŁNOC Sp z o.o. ul. Pasieczna 2, 42-700 Lubliniec	
PROJEKTANT KONSTRUKCJI:		mgr inż. Piotr Dzidek upr. nr SLK/2356/POOK/08	
SPRAWDZAJĄCY KONSTRUKCJI:		mgr inż. Michał Grzędziński upr. nr SLK/4363/POOK/12	
NR PROJ. PRO034	DATA OPRACOWANIA 08.07.2024	SKALA: 1:50	NR RYS. K.E.02
PROJEKT JEST WŁASNOŚCIĄ RISER Sp. z o.o. I OBJĘTY JEST PRAWEM AUTORSKIM.			